

GOLFE DU MORBIHAN VANNES AGGLOMERATION

19-20-21 MAI 2018

GRAND-CHAMP

À L'ESPACE 2000 Célestin Blévin

12^e FOIRE EXPOSITION

Programme Officiel



**LES
TRAITEURS
DU LOCH
GRAND-CHAMP**



TSE www.tse-aldor.com
Techni Sud Elevage

TSE Bohal
Z.A. de Bel Orient - 56140 BOHAL
Tél 02 97 75 15 95
Fax 02 97 75 27 46
tse.bohal@tse-aldor.com

TSE Locqueltas
21 rue Antoine Lavoisier
P.A. de Keravel - 56390 LOCQUETAS
Tél 02 97 46 02 02
Fax 02 97 49 43 09



Groupama
la vraie vie s'assure ici

**ouest
france**



Toute une banque
pour vous

**GRAND-
CHAMP**

Avec nos partenaires

**foire de
Lanvaux**
GOLFE DU MORBIHAN
VANNES AGGLOMERATION

**GOLFE DU
MORBIHAN**
VANNES AGGLOMERATION

LE PROGRAMME DES 3 JOURS

Samedi 19 Mai 2018

- 10 H 45 Inauguration de la 12^{ème} Foire de Lanvaux-Golfe du Morbihan à GRAND-CHAMP (56).
12 H 30 Pot d'inauguration, élus, exposants, éleveurs, etc.....
13 H 00 Restauration sur place.
14 H 00 Concours des chevaux.
Présence d'animaux de race à viande durant les 3 jours.

Animations diverses :

- Manège pour les enfants durant les 3 jours,
 - Balade en poneys,
 - Parc animalier à visiter sur les 3 jours, les enfants parmi les animaux,
 - Circuit petits tracteurs pour les enfants, gratuit, durant les 3 jours,
 - Différentes animations réalisées par les scouts de France durant les 3 jours.
 - Stand innovation, présentation durant les 3 jours des nouvelles innovations en matériel agricole, technique, l'agriculture de demain.
 - Présence d'un DIVING DROP GAG « Structure gonflable permettant des sauts de près de 10 M de haut, les 3 jours.
 - Présence d'un train miniature sur le site, découverte sur un circuit.
- 19 H 30 Fermeture des portes.

DIMANCHE 20 Mai 2018

- 09 H 00 Ouverture des portes,
10 H 00 Arrivée des animaux
- Vaches laitières, territoire Golfe du Morbihan Vannes-Agglomération
- Génisses
- Chèvres. Départemental, interdépartemental,
- Toilettage des animaux.
12 H 00 Restauration sur place,
14 H 00 1^{ère} Partie du concours de Vaches Laitières,
Présentation de l'innovation pour demain,
14 H 30 Concours caprins, Départemental et Interdépartemental,
18 H 00 Traite des vaches laitières et chèvres sur le site, à découvrir,
16 H 30 Restauration, Casse-croûte, galettes,
19 H 30 Repas de la Foire de Lanvaux, ouvert à tous,
21 H 00 Fest-Noz, Entrée gratuite,
19 H 30 Fermeture des portes de la Foire,
01 H 30 Fin du Fest-Noz.

LUNDI 21 Mai 2018

- 09 H 00 Ouverture des Portes,
10 H 00 Toilettage des animaux,
12 H 00 Restauration sur place,
14 H 00 2^{ème} Partie du concours des Vaches Laitières,
Stand innovation, les évolutions pour demain,
Show Génisses Cantonale,
Concours de jugement d'animaux (VL) par les jeunes,
14 H 30 Spectacle équestre,
DIVING DROP BAG, saut de près de 10 M de haut.
16 H 30 Restauration, Casse-croûte, galettes,
19 H 00 Clôture de la 12^{ème} édition de la Foire de Lanvaux,
19 H 30 Fermeture des portes de la Foire de Lanvaux.

12^{ème} EDITION

La Foire de Lanvaux accompagne l'innovation de demain

Les 19, 20 et 21 Mai 2018, l'association de la Foire de Lanvaux-Golfe du Morbihan va ouvrir ses portes pour sa 12^{ème} édition sur le site de l'Espace 2000 Célestin BLEVIN à Grand-Champ. Depuis plusieurs mois, l'association de la Foire de Lanvaux-Golfe du Morbihan travaille afin qu'elle soit une réussite.

Créée en 1994, l'association a franchi un nouveau cap. Depuis quelques mois, les cantons Elven, Vannes, Presqu'île de Rhuys, Sarzeau nous ont rejoint pour créer une seule association, un seul territoire. Ce regroupement a pour objectif de dynamiser notre foire exposition, de démontrer, à nos fidèles et aux nouveaux visiteurs qui pourront approcher des exposants venant de tous horizons : matériels agricoles, voitures, viticulteurs, habitats...la qualité et le professionnalisme de cette foire exposition. Cette rencontre permettra de créer un lien de proximité entre le professionnel et le client, proximité toujours très enrichissante et force de vraies valeurs de communication.

Le thème retenu pour cette 12^{ème} édition « *accompagner l'innovation de demain* » est le reflet de l'image professionnelle, le besoin de découvrir pour le visiteur, le besoin de présenter pour l'exposant. Accompagné d'AMBIANCE 56 durant les trois jours, par notre fidèle Clément, chevaux le samedi, concours de vaches laitières le dimanche, open show génisses le lundi, grand spectacle équestre avec « Fusion Équestre », présence d'animaux de race à viande, un programme qui accompagnera nos exposants durant les trois jours.

Les éleveurs caprins nous feront participer à leur concours, 2^{ème} édition. Après leur succès de 2016, les éleveurs du département et autres départements voisins se redonnent rendez-vous le dimanche après-midi.

Pour tous, citadins, ruraux, parents, enfants, de l'animation, des découvertes, mais aussi de la sensation, grâce au Diving drop bag (saut sur air bag) présent durant les trois jours.

L'association a voulu également remercier ces fidèles visiteurs qui ont toujours répondu présents aux différentes animations, par un Fest-noz avec *entrée gratuite organisé le dimanche soir*.

Après avoir participé au repas de la Foire de Lanvaux-Golfe du Morbihan ce dimanche soir, coût du repas 14 euros, vous pourrez danser tard dans la nuit.

Je tiens également à remercier tous les partenaires, sponsors qui nous soutiennent, tous les bénévoles qui participent du mieux possible à la réussite de l'organisation.

Je voudrais remercier également tous les membres de l'association qui donnent beaucoup de leur temps, de l'image qu'ils donnent du vrai bénévolat, sérieux, efficace, avec la volonté de réussir.

Pour cette 12^{ème} édition, 30 000 cartes d'invitations ont été distribuées à titre publicitaire, un travail important de communication a été réalisé dans l'objectif d'accueillir le maximum de visiteurs, de permettre de rencontrer nos exposants auxquels nous souhaitons de réaliser de bonnes affaires durant ces trois jours.

Tous les membres du comité organisateur, accompagnés des bénévoles, attendent désormais avec sérénité le week-end de la Pentecôte intimement convaincus du succès de ces trois jours.

Simplicité, convivialité, respect du professionnalisme sont trois valeurs sûres, défendues par l'association de la Foire de Lanvaux-Golfe du Morbihan.

Amis visiteurs, que vous soyez ruraux ou citadins, soyez les bienvenus à Grand-Champ, sur le site de l'Espace 2000 Célestin BLEVIN pour cette 12^{ème} édition « avec l'innovation »

Les 19, 20 et 21 Mai 2018.

Le Président
Bertrand JEHANNO.



Pompes Funèbres
du Loch

Quilliec Joël

17, rue du Gal de Gaulle
Grand-Champ
Tél. 02 97 66 76 49
Fax 02 97 66 75 84
taxi-pf-du-loch@orange.fr

Ambulances Taxis du Loc'h



Grand-champ - Locquetas - Camors
02 97 66 76 49

TY FRUITS

FRUITS, LÉGUMES, FROMAGES,
ÉPICERIE, CORBEILLES CADEAUX

9 place de l'Eglise
56390 GRAND-CHAMP
Tél. 02 97 69 44 57
ty-fruits@orange.fr



GRAND-CHAMP



JML Auto Services

MRA - RÉPARATION TOUTES MARQUES



- Vente VO - VN - Reprise
- Proposition de financement
- Dépannage

Géométrie laser
dernière génération

Horaires d'ouverture
Du lundi au vendredi
8 h 00 - 12 h 00
13 h 30 - 18 h 00
Le samedi sur RDV
8 h 30 - 12 h 00

58 rue du Général de Gaulle - 56390 GRAND-CHAMP
Tél. 02 97 66 44 62

jmlautoservices@orange.fr

TY FLORE

ARTISAN FLEURISTE



9 place de la Mairie
56390 GRAND-CHAMP
Tél. 02 97 66 40 28

Boulangerie Pâtisserie

SARL BOYER

1, rue Saint Yves
56390 GRAND-CHAMP
Tél. 02 97 66 78 70



ORIGINAL PIZZA

TRADITIONNELLEMENT BON

10, Grande Rue
GRAND-CHAMP
02 97 61 85 10
www.originalpizza.fr
Carte disponible sur le site web



BOVEC, le Meilleur de la
génétique Nord-Américaine.

Votre technicien BOVEC
est à votre disposition pour tous vos besoins
en doses, conseils, inséminations...

Contactez
Stéphane SEIGNARD - 06 07 11 00 98
E-mail : stephane.seignard@bovec.fr

BOVEC

LE MANEGWEN

Bar - Restaurant - Banquet




56390 LOCMARIA GRAND-CHAMP
02 97 66 67 50



S.A.R.L. **Pédrono**

CHAUFFAGE - SANITAIRE
VENTILATION

Installation - Dépannage - Entretien

SOLAIRE GÉOTHERMIE AÉROTHERMIE

Poêle à bois, granulé, gaz
Salle des bains

Z.A. Kerovel - 3 rue du Pré au Duc
56390 GRAND-CHAMP



02 97 66 76 53

pedrono.perefiles@orange.fr

Nous recrutons

PMU **AR GREGAM**

*Jeux
Résultats
sportifs*



Place
de la Mairie
56390 Grand-Champ - Tél. 02 97 66 78 32

35 **BRIENTIN**
Automobiles

Achat • Vente
Utilitaires • Tourisme

Rte de Vannes
56390 - GRAND-CHAMP
Tél 02 97 66 40 06 - Fax 02 97 66 42 24



Kreizhy crep's
Sophie & Philippe ORVOINE

CRÊPERIE - SALADERIE - GRILL - BAR
2, place de la Mairie - 56390 GRAND-CHAMP
Tel. 02 97 44 01 07

M M A

Des conseillers près de chez vous

Agence de Locminé - St Jean-Brévelay
Bernard CADIOU
Agent général MMA
2 place de la Maillette - 56501 Locminé
Tél. 02 97 60 01 01
N° Orias 07010714 - www.orias.fr

**Crêperie
du Puits**



56390 BRANDIVY
(à côté de l'église)
02 97 56 04 16

**COOPÉRATIVE
cecab**

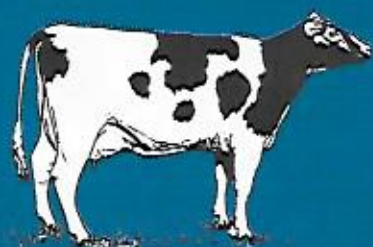
SAINT-ALLOUESTRE
THEIX 56450

LISTE DES EXPOSANTS EXTÉRIEURS

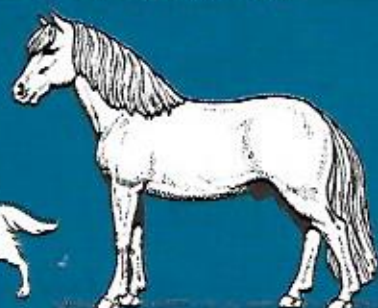
SARL DUVAL Frères	Le grand Delieuc	IFFENDIC	Matériels agricoles
SAS GARAGE DUCLOS	ZA de Chapeau Rouge	VANNES	Concessionnaires utilitaires NISSAN-DAF
CLAAS BRETAGNE SUD	ZA Gohélève	PONTIVY	Machinismes agricoles
II. N. U. SARL	19 Rue du Gal Baron Fabre	VANNES	Voitures sans permis
GRAND-CHAMP AUTOMOBILES	Route de Vannes	GRAND-CHAMP	Agent Renault - Automobiles
JLS TECHNIQUES	ZI de Kerpont - Kerdoic	CAUDAN	Négoce en matériel de soudure
SARL MOELLIC Bruno	6, rue du Puits	INZINZAC	Distributeur TOUTABRI
SAS PROTEA THERMIC	Le Hinguet	LA CROIX HELLEAN	Toastage de Protéagineux
Joël GUEGAN			
MASSON Tiphaine	5, Bonne Entente	CLEGUER	Manège-chichi-pêches aux canards
MS EQUIPEMENT JOHN DEERE	30 Rue d'Armor	LAMBALLE	Matériels Agricoles, Motoculture
100% PUR TRACTEUR	227, route Nationale	INGRE	Vente miniatures agricoles
RESISTAFF	ZA de L'Hermine	ORGERES	Cheminé/Poêle bois et granulés
ILLIEN Nicolas	4 Lumelen	KERVIGNAC	Entrepreneur Agricole
SARL SOMIA ESPACE EMERAUDE	Bonvallon	GUENIN	Machinismes Agricoles Motoculture
GUENANTEN Yannick TP	10 Rue des Genets	GRAND-CHAMP	Travaux Publics
EARL LA FERME DE BOTLORE	Botloré	SAINT AVE	Glaces laitières à la Ferme
EURL ROPERT	27, rue St Anne	PLESCOP	Fioul-GNR-
AXXEL MANUTENTION	Z.A. Pentaparc	THEIX	Télescopique
ETS BRICO PRO	Rt de Vannes	GRAND-CHAMP	Matériels Agricoles- Motoculture
FERME CANINE DE PATGWEN	Guerno-Talour	GRAND-CHAMP	Elevage/Vente de chiens
SARL Jean Pierre AUDO	La croix Blanche	MOREAC	Matériels Agricoles
CITROEN MIDI AUTO 56	Route de Nantes	SENE	Concessionnaire Citroen
LOCQUeltas AUTOMOBILES	Z.A. De Botcalpir	LOCQUeltas	Vente- Réparations- Automobiles
SHAMBOURG Bernard	La Croix	SOURDEVAL LES BOIS	Salaison- Charcuterie en lot
MAHEO Maxime	Le Renno	PLUNERET	Travaux Publics
SARL SEVENO Olivier	Guersach	GRAND-CHAMP	E. T. A.
EXPOSITION TRACTEURS ANCIENS		LOCMARIA- BIGNAN-GRAND-CHAMP	
CIRCUIT TRAINS MINIATURES	SENE	Animations Maquettiste Animations	
PARC ANIMALIER	GRAND-CHAMP	Animaux à découvrir	
DIVING DROP BAG	25, rue Ty Guer	AURAY	Saut sur Air Bag
EXPO DE MATERIELS MINIATURES		PLAUDREN	Matériels Agricoles Miniatures
SARL MALARD	Kerverland	PLAUDREN	E.T.A.

LISTE DES EXPOSANTS INTÉRIEURS

SAS JLC MAISON DE MENUISIER	8 rue Renée Descartes	PLESCOP	Menuiserie - Ouvertures et fermetures
EARL LA BICHE-COURJAUD	331, Birol	SAMONAC 33710	Artisan Vigneron
LIBERT'IA	Kerdelann Loperhet	GRAND-CHAMP	Inséminateur-Echographie-Formation
SPHERES ET COULEURS	ZA de Talhouet	PLUVIGNER	Peintre en Batiment
1 2 3 SOLUTIONS ISOLATION	Rte du Hahon	CARNAC	Isolation
LV RENOVATION	10 Rue Edgar Touffreau	PLOEREN	Rénovation Habitat
SARL PHILIPPE BLANCHARD	Guermeur	GUERN	Menuiserie
LYCEE LA TOUCHE	Route de Dinan	PLOERMEL	Enseignement
MAGIC'O KINEDO	Les Prés Carrés BP 12	PLOEREN	Vente de Douche Adaptée
KLERIS	2 Rue René Descartes	PLESCOP	Menuiserie
LA LIGUE CONTRE LE CANCER	Parc Pompidou	VANNES	Soutien aux Victimes contre la maladie du cancer.
LA MAISON AUTO NETTOYANTE	17 Rue d'Alsace-Zone de Poulfranc	VANNES	Rénovation- Amélioration de l'Habitat
SARL René VEDRENE	Les Dagueys- 6 Impasse François VIDAL.	LIBOURNE	Viticulteur Vins de Bordeaux
CREDIT AGRICOLE DU MORBIHAN	Place de la Mairie	GRAND-CHAMP	Banques et Assurances
OUEST-FRANCE	10 Rue du Breis	RENNES	Presse X Internet
MENHIR CREATION	La Ville Boblain	BOURSEUL	Habillage d'extérieur en granit
CREDIT MUTUEL DE BRETAGNE	2. Place de l'Eglise	GRAND-CHAMP	Banque et Assurances
LES TRAITEURS DU LOCH	Rte de Vannes	GRAND-CHAMP	Traiteur
GROUPAMA	11 Place de l'Eglise	GRAND-CHAMP	Assurances et Banques
MAYTOP ISO 56	2 Rue Lavoisier ZA du Prat	VANNES	Rénovation Escaliers
PAYS du TOGO André BLEVIN	32 Rue de Queneah Guenn	GRAND-CHAMP	Découverte du Pays du TOGO



foire de Lanvaux
GOLFE DU MORBIHAN
VANNES AGGLOMÉRATION



Constructions métalliques • Charpentes métalliques
Constructions agricoles



Christophe LE GALEZE

Tél. 02 97 60 51 51

Fax 02 97 60 54 00 - Port. 06 21 73 54 35

technique-bcm-constructions@wanadoo.fr
P.A. de Kéranna PLUMELIN - 56503 LOCMINE cedex

LARIVIERE
ENTRE EXPERTS DE LA TOITURE

65, rue du Vincin
56000 VANNES

Tél. 02 97 63 41 89
Fax 02 97 46 10 69



Coopérative
GARUN-PAYSANNE

Élevez votre liberté.

Vos contacts de proximité en nutrition animale :

- Porcs : René LELOUER 06.76.09.28.74
- Bovins : Eveline AUKES 06.26.48.11.36

ZI La Brohinière - 35360 MONTAUBAN de
BRETAGNE - 02.96.50.40.30

LE NOUVEAU COOL
C'EST LE
CONFORT



NOUVELLE BERLINE
CITROËN C4 CACTUS



Informé
CITROËN

POUR PLUS D'INFORMATIONS, VISITEZ LE SITE www.citroen.com OU APPELEZ LE 02 97 66 77 87

L'expert comptable
créateur de réussites

Retrouvez nous dans l'une
des agences près de chez vous.

8 agences dans
le Morbihan

09 70 72 63 09

www.cogedis.com

COGEDIS
L'expertise comptable



E.U.R.L. Olivier SEVENO

Entreprise
de Travaux Agricoles

Guersach - 56390 GRAND-CHAMP

Tél. 02 97 66 77 87

Port. 06 74 05 56 70



Bar - Restaurant

**Aux Délices
de l'Océan**

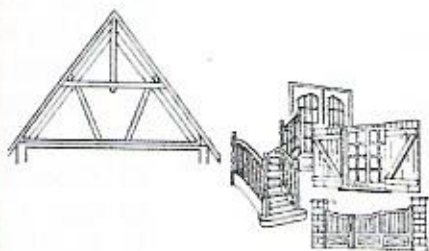
1 av. de la Princesse

56390 COLPO

02 97 66 89 31

**MENUISERIE
CHARPENTE
BOIS - ALU - P.V.C.**

COUGOULIC



"Guenfrouit"

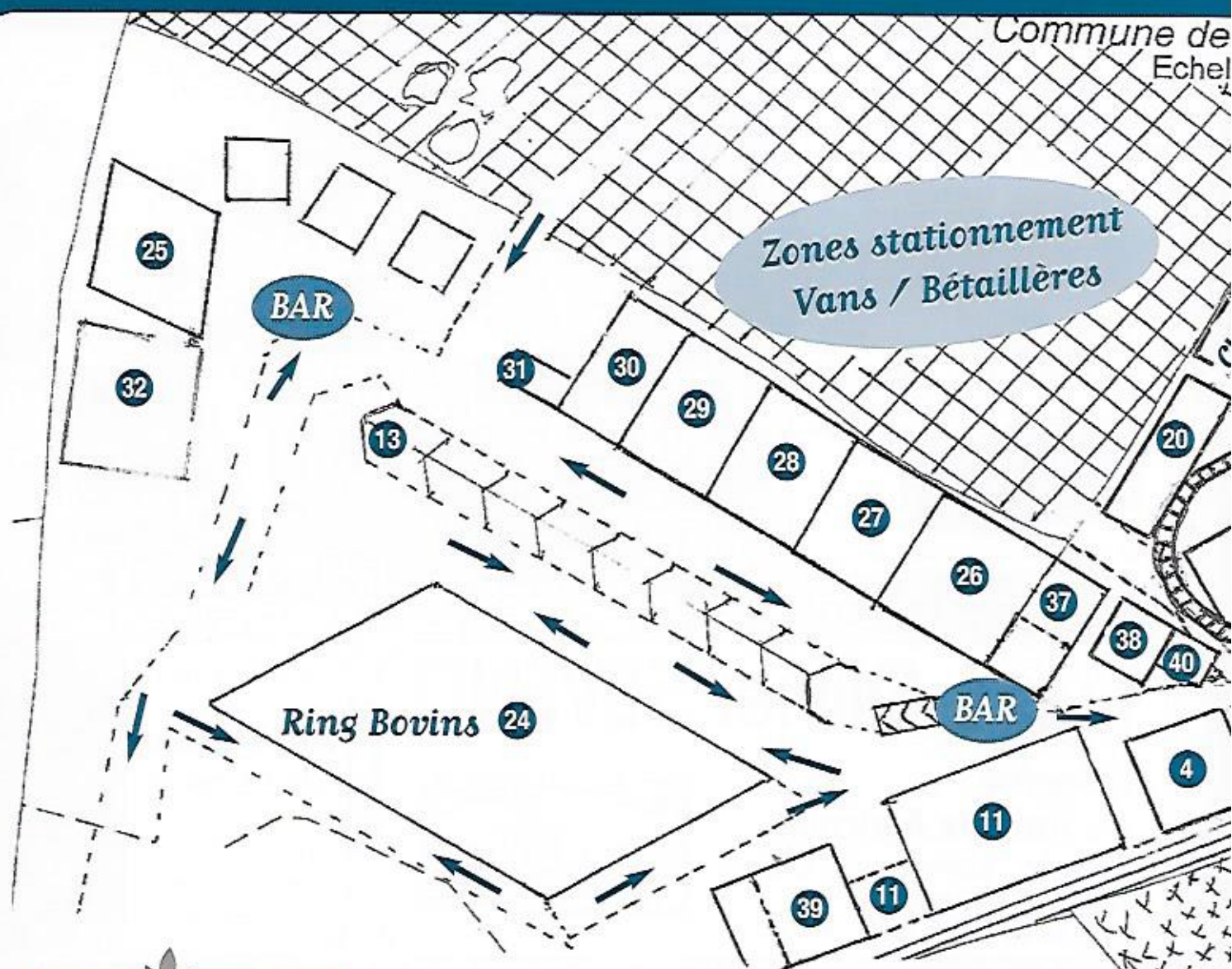
56390 GRAND-CHAMP

Tél. 02 97 66 70 27

Fax 02 97 61 41 22

**ouest
france**

EXPOSANTS



foire de Lanvaux
GOLFE DU MORBIHAN
VANNES AGGLOMÉRATION

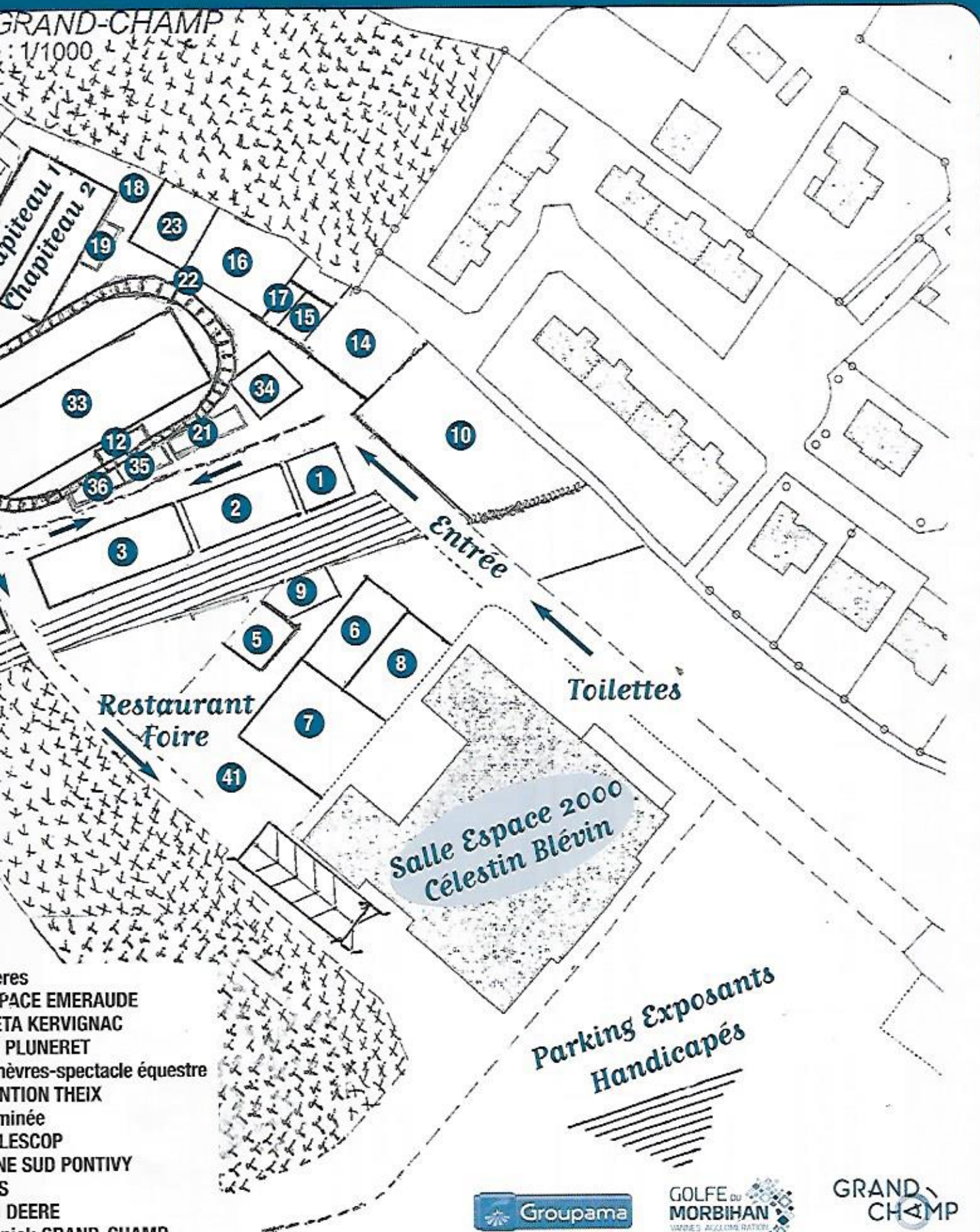
12^{ème} FOIRE DE LANVAUX
19 - 20 - 21 MAI 2018
A GRAND-CHAMP

- 1 MANEGE ENFANTS MASSON
- 2 SARL MOUELLIC de INZINZAC-L
- 3 Voiture RENAULT GRAND-CHAMP
- 4 CAR PODIUM - Bureau - FOIRE
- 5 SAS Garage DUCLOS VANNES
- 6 LOCMINE AUTOMOBILES
- 7 CITROEN MIDI AUTO 56 SENE
- 8 LOCQUeltas AUTOMOBILES
- 9 CNU SARL VANNES
- 10 DIVING DROP BAG - SAUT
- 11 ETS BRICO-PRO GRAND-CHAMP
- 12 Gare du Petit Train
- 13 Exposition Anx Race à Viande
- 14 Expo de Matériels Agri-Miniatures

- 15 100% PUR TRACTEURS
- 16 PARC ANIMALIER
- 17 Ferme Canine de Patgwen
- 18 Stand des Scouts
- 19 EARL La Ferme de Botlore
- 20 Exposition Tracteurs Anciens
- 21 SHAMBOURG Bernard
- 22 Poneys balade
- 23 Circuit Petits Tracteurs
- 24 Ring Concours bovins
- 25 SARL MALARD ETA PLAUDREN
- 26 SARL SEVENO Olivier ETA Grand-Champ
- 27 SARL AUDO Jean-Pierre MOREAC
- 28 SAS PROTEA Thermic C-HELLEAN

- 29 SARL DUVAL Fr
- 30 SARL SOMIA ES
- 31 ILLIEN Nicolas
- 32 MAHEO Maxim
- 33 Ring Chevaux-c
- 34 AXCEL MANUTI
- 35 RESISTAFF Che
- 36 EURL ROPERT F
- 37 CLASS BRÉTAG
- 38 JLS TECHNIQUE
- 39 MS EQUIP JOHI
- 40 GUENANTEN Yar
- 41 Restaurant FOIR
- etc...

EXTÉRIEURS



res
 PACE EMERAUDE
 TA KERVIGNAC
 PLUNERET
 èvres-spectacle équestre
 NTION THEIX
 minée
 LESCOP
 NE SUD PONTIVY
 S
 DEERE
 nick GRAND-CHAMP
 E

Avec nos
partenaires :



LES
TRAITEURS
DU LOCH
GRAND-CHAMP

EXPOSANTS SOUS CHAPITEAU

CRÉDIT MUTUEL
DE BRETAGNE
GRAND-CHAMP

SARL BLANCHARD
MENUISIER

MENHIR
CRÉATION

123 SOLUTIONS
ISOLATION
GRAND-CHAMP

LV RÉNOVATION
PLOEREN

← SORTIE

ENTRÉE →

MAYTOP
VANNES

RENÉ VEDRENE
LIBOURNE

KLERIS
MENUISERIE
PLESCOP

EARL LA BICHE
COURJAUD
CÔTE DE BOURG

GROUPAMA

MAISON AUTO NETTOYANTE
SENE

JLC MAISON DU MENUISIER
PLESCOP

LYCEE
LA TOUCHE
ENSEIGNEMENT

CRÉDIT
AGRICOLE

LIBERT'IA

OUEST
FRANCE

TRAITEURS
DU LOCH

PAYS
TOGO

LIGUE
CONTRE LE
CANCER

MAGICO
PLOEREN

**foire de
Lanvaux**
GOLFE DU MORBIHAN
VANNES AGGLOMÉRATION

12^{ème} FOIRE DE LANVAUX

19 - 20 - 21 MAI 2018
A GRAND-CHAMP

Sous le thème

La Foire de Lanvaux accompagne l'innovation de demain

Avec nos
partenaires :



et également
**ouest
france**



Toute une Banque
pour vous



LES
TRAITEURS
DU LOCH
GRAND-CHAMP



**SUR LE TERRAIN,
ET À VOS CÔTÉS,
C'EST LÀ QUE
NOUS ASSURONS
LA VRAIE VIE !**



Coût d'un appel local
ou gratuit selon
votre abonnement

groupama.fr



Groupama
la vraie vie s'assure ici

Compagnie Régionale d'Assurances Mutuelles Agréées (Bretagne Nord - de la Loire) Entreprise agréée par le Code des Consommateurs

**Sarl LE LAUSQUE
Pierrick**

Négoce de Bestiaux

12 Kerivalain 56500 LOCMINE

Tél. 02 97 60 06 40

Port. 06 73 98 80 68

**Gedimat
Ferrand**

Kerchopine

Route de Ste Anne

56000 VANNES

Tél. 02 97 63 30 00

Fax 02 97 63 08 20

**COUVERTURE - ZINGUERIE
NEUF • RÉPARATION • RAMONAGE**



**SARL
Yannick
THOMAS**

La Croix Locmiquel - **GRAND-CHAMP**

Tél. 02 97 66 40 48

contact@thomascouverture.fr

www.thomascouverture.fr

**SANDERS
BRETAGNE**

**NOURRIR
NOUS ENGAGE**

Accueil : 02 97 28 39 39
Commande : 02 97 28 39 40

www.sanders.fr - Bretagne (Vannes) - 02 97 28 39 39



JVS CYCLING

*** SHOP & SERVICE ***

www.jvscycling.com



Z.A. de Kerjean 56500 LOCMINE

☎ 02.97.61.03.35



**Electricité
générale**

Patrice GUGUIN

Kerlagadec

BIEUZY-LANVAUX 56330 PLUVIGNER

Tél./Fax 02 97 56 05 39

Port. 06 79 07 72 65

E-mail : patrice.guguin56@orange.fr

Bar • Tabac

L'EDEN

48, rue de la Vallée du Loch

56390 BRANDIVY

Tél. 02 97 64 48 86

**GRAND-
CHAMP**

**GOLFE DU
MORBIHAN**
VANNES AGGLOMERATION



PEINTURE - VITRERIE

*Revêtements sols et murs
Ravalement*

Patrick COLLETER

22, rue Ker-Anna
56390 GRAND-CHAMP
Tél. 02 97 66 42 62
Fax 02 97 66 43 83



SARL JUBIN et FILS

Négoce de bestiaux

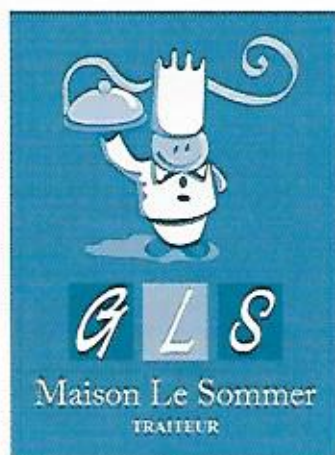
de père en fils depuis 1919

*bovins viande-broutards-veaux
génisses laitières et amouillantes*

**Bureau : 02 97 47 12 97
Jean-Marc : 06 03 85 98 16
Didier : 06 03 85 98 13**

3 rue Spiren - 56890 Saint Ave

Guy LE SOMMER



**LES
TRAITEURS
DU LOCH
GRAND-CHAMP**

Tél. 02 97 66 77 14 - Fax : 02 97 66 47 52

E-mail : lesommer@wanadoo.fr

Site internet : www.guylesommer.fr



**SPHÈRES
&
couleurs**

*Peinture-Décoration
Ravalement
Revêtements murs et sols*

Guillaume LE CALONNEC - 56330 PLUVIGNER
02 97 50 95 21 ou 06 77 38 75 90



COOPÉRATIVE PAR NATURE

Pour toute information,
contactez votre technicien en nutrition bovine
Freddy LAURIOT 06 84 75 23 75



02 97 66 78 56
56390 GRAND-CHAMP

**SODIAAL
UNION**
Coopérative
laitière

Sodiaal Union



Usine de Foveno
56140 Malestroit


02 97 73 12 12

www.producteursdelaitsodiaal.fr

MATERIEL AGRICOLE
FUEL - LUBRIFIANTS

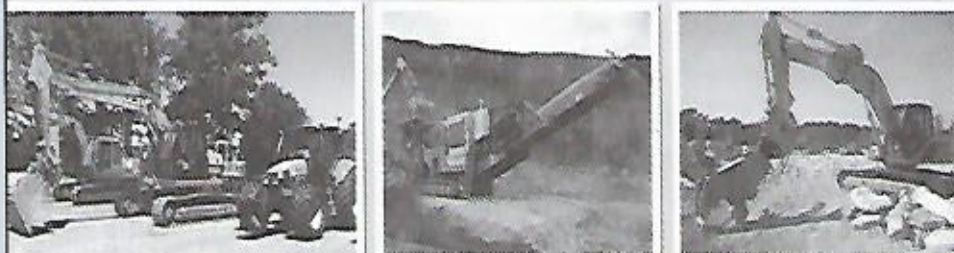
LAMOUR

56500 MOREAC / 02.97.60.04.53



ACMTP - MAHÉO T.P

Location professionnels



Pelle • Camion • BRH • Pince • Chargeur • Concasseur

Le Renno - 56400 PLUNERET • 06 11 76 23 84 - 02 97 56 41 06

Fax : 02 97 50 86 28 • tpmahéo@gmail.com



Placo-plâtre Isolation
Etanchéité à l'air - Menuiserie
Agencement intérieur - Parquet

ERWAN QUENET

06 17 16 92 76 • 02 97 61 43 61

quenet.erwan@orange.fr

Lieu dit Kerovel

56390 GRAND-CHAMP

Entreprise **DRÉANO**

Philippe



Chape
Faïence
Carrelage

5, rue An Askol - 56390 COLPO
06 63 72 41 79



ZA de Lann Vrihan
56450 Le Hezo
Tél. 02 97 67 68 95
Port. 06 58 08 41 35

www.enseigne-vannes.com

CERFRANCE
BROCÉLIANDE

EXPERTISE
COMPTABLE
& CONSEIL

Près de chez vous

6 rue Yves Guillou
CS 52229
56006 VANNES cedex
Tél. 02 97 46 30 20

www.cerfrance-broceliande.fr



SARL DERVAL

18 av. de la Princesse
56390 COLPO
02 97 66 82 30



EVOLUTION

Les éleveurs de vie



**LE CRÉDIT AGRICOLE
VOUS ACCOMPAGNE
À CHAQUE ÉTAPE DE VOTRE VIE.**

Construire, s'installer, investir, transmettre, créer, rebondir

Crédit Agricole du Morbihan - Caisse Régionale de Crédit Agricole Mutual, société coopérative à capital variable, agréée en tant qu'établissement de crédit. Société de courtage bancaire immatriculée au Registre des intermédiaires en Assistance sous le n° 07 327 976. Siège social : 4, rue de l'Église - 56100 VANNES (celle-ci est la seule succursale de P.C.F. Normandie) - 777 90 816. Création : 04/2004 - M34021 CA 55 - Prêt à taux fixe - Tr. à 3 mois



LE GOUËFF
Electricité

**BÂTIMENT
TERTIAIRE
CLIMATISATION**

06 99 41 09 06

**Le Bobay
GRAND-CHAMP**

M. Le Vu et M. Navéos

**Vente véhicules
Neufs et occasions
Dépannage
Mécanique - Carrosserie**
Grand-Champ Automobiles
Route de Vannes
GRAND-CHAMP
Tél. 02 97 66 77 10

RENAULT



CLASS BRETAGNE SUD



PONTIVY
02 97 25 05 20

QUIMPER
02 98 59 05 81

GOURIN
02 97 23 42 02

www.tractomarket.com/bretagnesud

Vendeur Conseil :
Christophe LE GODEC
06 80 91 22 56



**Imagina'tifs
Coiffure**

**Masculin
Féminin**

Ouvert mardi, mercredi, jeudi
8 h 30 à 12 h - 13 h 30 à 19 h
Sans interruption
Vendredi 8 h 30 à 19 h
Samedi 8 h à 18 h

1, rue G. de Gaulle GRAND-CHAMP
02 97 66 78 23

ROPERT Guy

Nettoyage cuve

Fioul Lubrifiant

02 97 60 66 00

06 11 75 71 50

27, rue Ste Anne - 56890 PLESCOP
Fax 02 97 44 65 98

AGRICULTEURS



ICOOPA
Expertise comptable & conseils

**Ensemble,
tournés vers l'avenir**



Kerzuz // BP 97344 // 29673 Morlaix Cedex // Tél : 02 98 62 30 60 // contact@icoopa.bzh



Charpente métallique
Charpente lamellée collée
Couverture
Bardage

Z.A. de Keravel
56390 LOCQUETAS
Tél. 02 97 44 56 23
Fax 02 97 44 65 63
constructionsluel@wanadoo.fr

neolait

Nutrition

Hygiène animale

rue des Moulins - 22950 TREGUEUX
adresse postale BP 1 22120 YFFINIAC
Tél. 02 96 63 82 50
Fax 02 96 63 82 51

CLAUDE JUIF PEDICURE BOVINS

Appel 7 J/7 au 06.11.07.01.83

Plus de 150 000 vaches parées



Parage et soins des onglons

LANGUIDIC

Au service de vos vaches depuis 25 ans



Nicolas & Julia
Tél. 02 97 66 43 34
17 place de l'Eglise
56390 GRAND-CHAMP

Auberge de Lanvaux

Bar - Restaurant - Pizzeria
AUBERGE DE LANVAUX
GRAND-CHAMP



Membre du réseau
farago Morbihan
Votre expert en hygiène



Dératisation, Désourisaison, Détaupisation,
Désinsectisation, Rainurage de Béton
Et Traitement de l'Eau en Exploitations agricoles,
Protection Incendie
Service aux Particuliers, Entreprise, Exploitations
Agricoles et Collectivités du Morbihan

Tél. 02 97 61 80 80 - Fax 02 97 61 80 81
Email faragomorbihan@farago.fr



LE BOUQUIN HÉLÈNE
Petites Courses

TABAC - PRESSE - LOTO - JEUX À GRATTER
Boulangerie - Pâtisserie - Alimentation

Place de la Mairie
56390 GRAND-CHAMP
Téléphone 02 97 66 78 74

nature
énergies
cheminées poêles à bois poêles à granulés

2, rue Ampère - Z.A. de Trehuinec
56890 PLESCOP - 02 97 01 27 93

LISTE DES ÉLEVEURS

ELEVEURS DE VACHES LAITIÈRES

GAEC FERME DU GOLFE	CULEAC	ARRADON
MR LE GARGASSON PASCAL	GUERNEHUE-ER-HOET	COLPO
EARL JOUHANNIC ERIC ET CH	KERBOLVEN	ELVEN
EARL BOQUET	LUZERNE	GRAND CHAMP
EARL OLIVIERO XAVIER	KERBLOCH	GRAND CHAMP
GAEC DAIRY BREIZH	GRINCO MANOIR	GRAND CHAMP
GAEC DE LANVAUX	TREGONDO	GRAND CHAMP
GAEC PELTIER	BOT-COET	GRAND CHAMP
GAEC LE TALOUR	NERHUILEC	GRAND CHAMP
MR OLIVIERO ANDRE	KERMEHIN	GRAND CHAMP
GAEC DE KERSUR	KERSUR	GRAND CHAMP
MR EVO PATRICK	LOCMEREN DES BOIS	GRAND CHAMP
SCEA DE BERUIDER	BERUIDER	GRAND CHAMP
MR DREAU ROBIC	GORVELLO	LOCMARIA GRAND CHAMP
GAEC DANO	LHERMITON	LOCQUeltas
GAEC DUBOIS ETIENNE	KERUBAN	LOCQUeltas
GAEC DU BON VENT	KERDADEC	LOCQUeltas
EARL DE L'HOPITAL	L'HOPITAL	PLAUDREN
GAEC DE L'ARZ	RENAL	PLAUDREN
GAEC GAMBERT G ET MC	LE RODOUE SAINT BILY	PLAUDREN
EARL OLIVEUX	KERVOISE	PLAUDREN
MME OFFRET MARYSE	NALAN	PLAUDREN
MR PASCO DIDIER	PENVERN	PLAUDREN
GAEC LANN BIHAN	GUERGELO	PLESCOP

ELEVEURS DE RACE A VIANDE

EARL LE PALUD	GUERIVAUD	GRAND CHAMP
SCEA DE LA VALLEE	KERMENO	GRAND CHAMP
GAEC DE LESTCASTEL	COPERIT	PLUMERGAT

ELEVEURS DE CHEVRES

LE GALLO PAULINE	SCAER	
LANDREIN LAURA	ST THURIEN	
GAEC DE LA CULIERE	TRANS SUR ERDRE	
EARL LAIT'S GO	BENET	
SEVENO MICKAEL	BERNAC	ST ALLOUESTRE
MAHUAS NOEL	KERVIHAN	GRAND-CHAMP



- * Réparation matériel Agricole et TP
- * Soudure Acier, Alu, Inox, Fonte, Hardox
- * Réalisation sur mesure
- * Particuliers : réalisation de gardes corps, escaliers pièces sur mesure, nautisme

Consultez nous pour un devis !

Artisan Chaudronnier Soudeur

ZI le Prat - 8 Rue du Général Baron Fabre - 56000 VANNES

a-c-s@laposte.net

Mr PELTIER : 06.46.32.50.16 // Mr BARBAROT : 06.11.12.01.88

Ets LE BOULLEC Roman

TRAVAUX PUBLICS & PARTICULIERS

ASSAINISSEMENT - TERRASSEMENT
RÉSEAUX DIVERS
AMÉNAGEMENT TERRAINS
CURAGE - LOCATION

Collec - LOCMARIA GRAND-CHAMP

Tél/Fax 02 97 66 64 86

Port. 06 07 14 36 45

RICHARD

NUTRITION ANIMALE

ZA de Kerandré
56 700 Hennebont

Votre interlocuteur
sur le secteur



Dominique Nayel

06 76 60 56 60

RICHARD



Voyages Morio

Z.A. de Lann Guinet
56390 GRAND-CHAMP

02.97.66.77.15

contact@voyages-morio.com

FLIXBUS

EXPLOITANT DE LA LIGNE FLIXBUS
Brest - Quimper - Lorient - Vannes
Nantes - Angers - Saumur - Tours
Clermont-Ferrand - Lyon - Grenoble



ACTE-PROJET

On s'occupe de votre projet de A à Z



Patrick GOUGEON

Tél. 06 59 33 63 64

Maîtrise d'œuvre
Bâtiment

- Rénovation
- Restructuration
- Réaménagement
- Maison neuve
- Collectifs

Email : acteprojet@gmail.com

http://www.acte-projet.fr/

56400 PLUMERGAT / AURAY

Transport routier

Marcel Guégan
Tel. 06.98.42.07.25



Crédit Mutuel
de Bretagne

LA banque à qui parler

Caisse de GRAND-CHAMP

2, place de l'Eglise
56390 GRAND-CHAMP
Tél. 02 97 61 41 00
Fax 02 97 61 41 09

Bureau de PLESCOP

67 av. du Gal de Gaulle
56390 PLESCOP
Tél. 02 97 60 71 09
Fax 02 97 60 83 65

OUVERTE À TOUS À 19 H 30
DIMANCHE 20 MAI

sous le chapiteau restauration de la Foire
animée par le STROFFAAD-KOSH
BINIOUS-BOMBARDES

Menu adulte : 14 € le repas

Assiette Océane

Duo de Saumon frais et Saumon fumé sur assiette garnie
(Macédoine de légumes, 1/4 tomate, 1/4 œuf, feuille salade)

* * * *

Plat chaud

Jambon à l'Os sauce Porto avec ratatouille et Pommes sautées

* * * *

Fromages portion

* * * *

Framboisier et son coulis fruits rouges

* * * *

Eau / Café

Menu enfant : 6 € le repas

2 chipolatas avec pommes de terre
Framboisier

distribution assurée en self

suivi d'un **GRAND FEST-NOZ** en extérieur

Entrée gratuite, animé par
Penn BIHAN et Daniel LE GOUDIVEZE